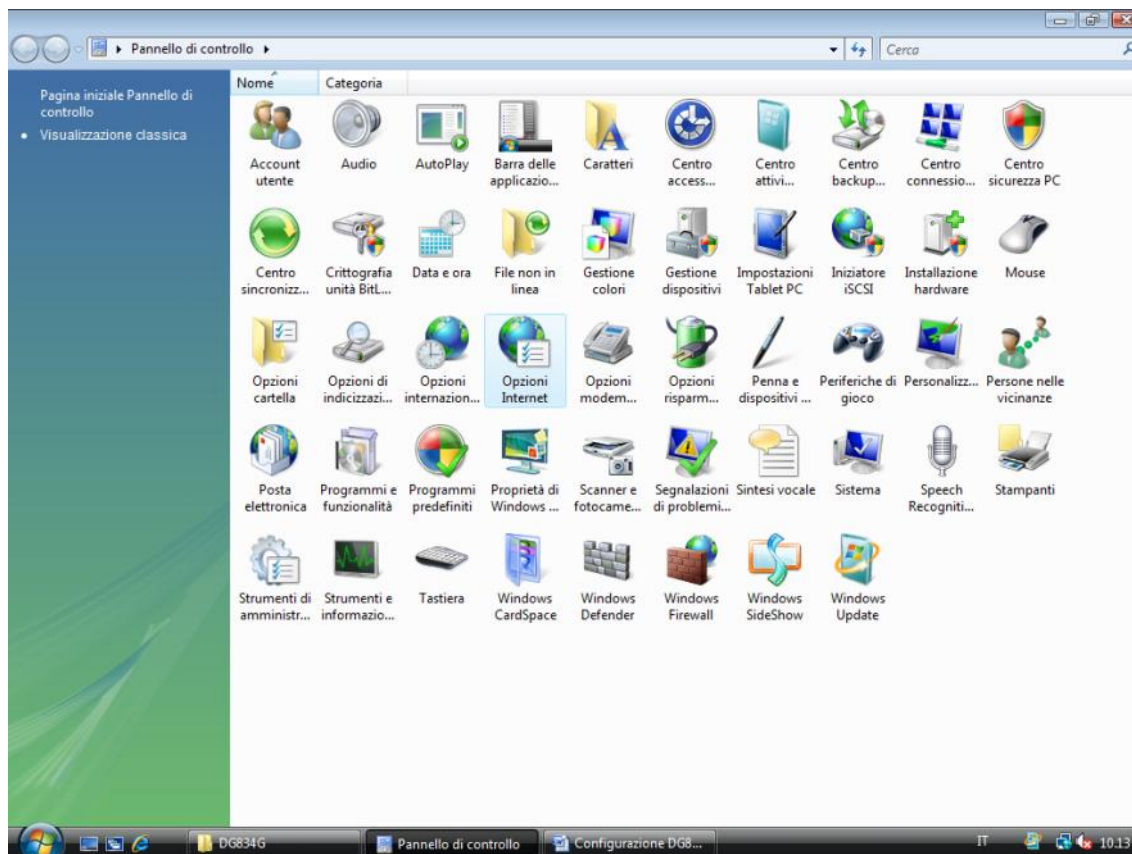


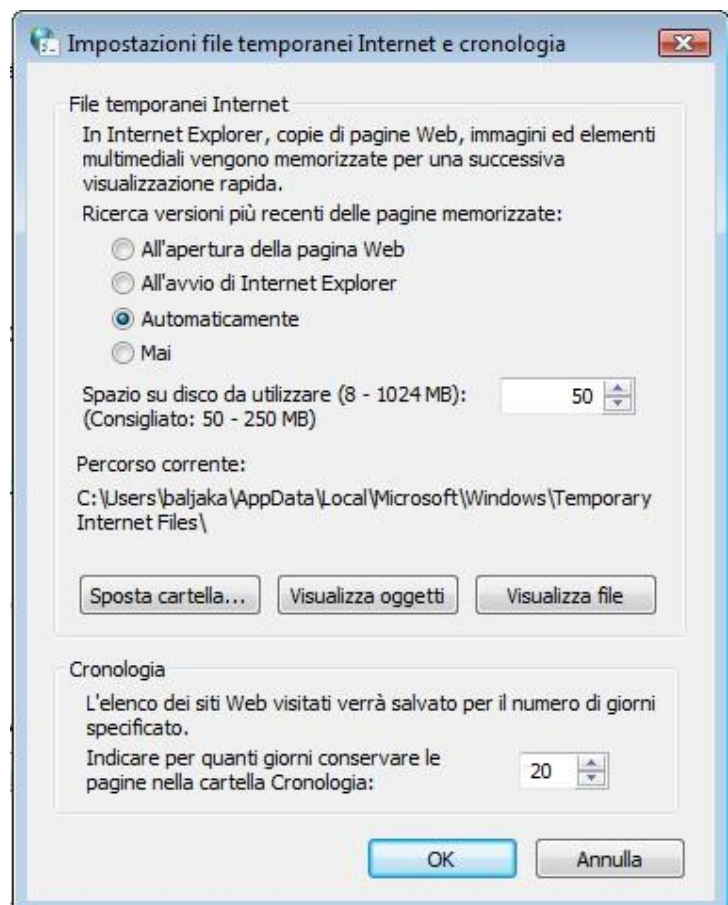
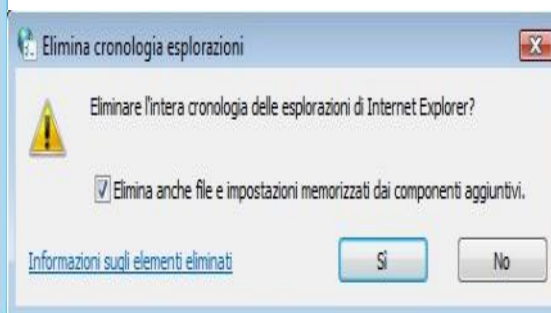
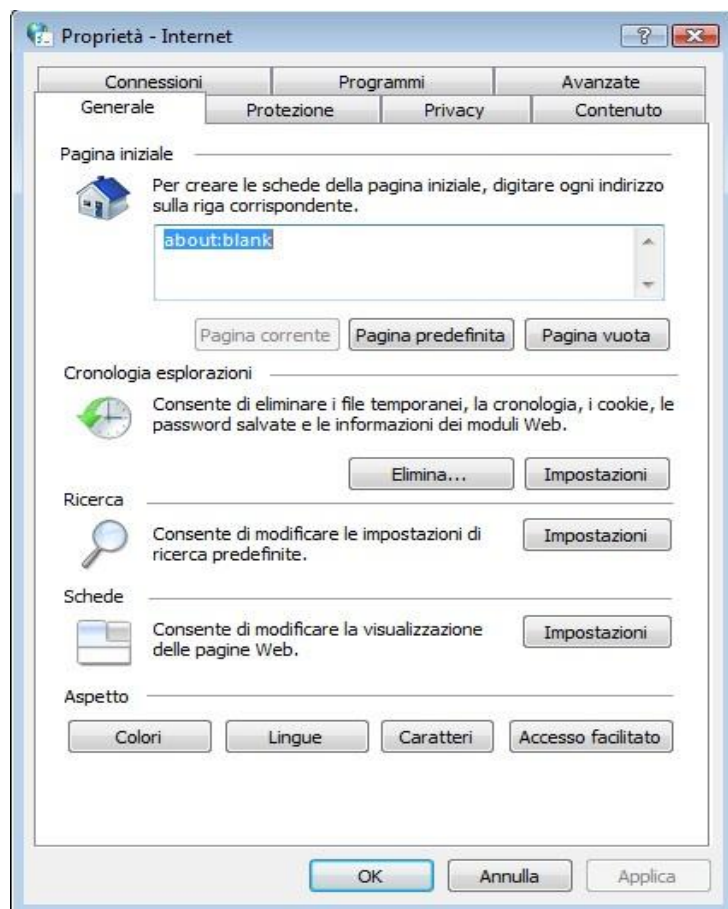
## Configurazione di base DGN2000

La seguente procedura permette di configurare il Vostro router per accedere ad Internet.  
Vengono descritti i seguenti passaggi:

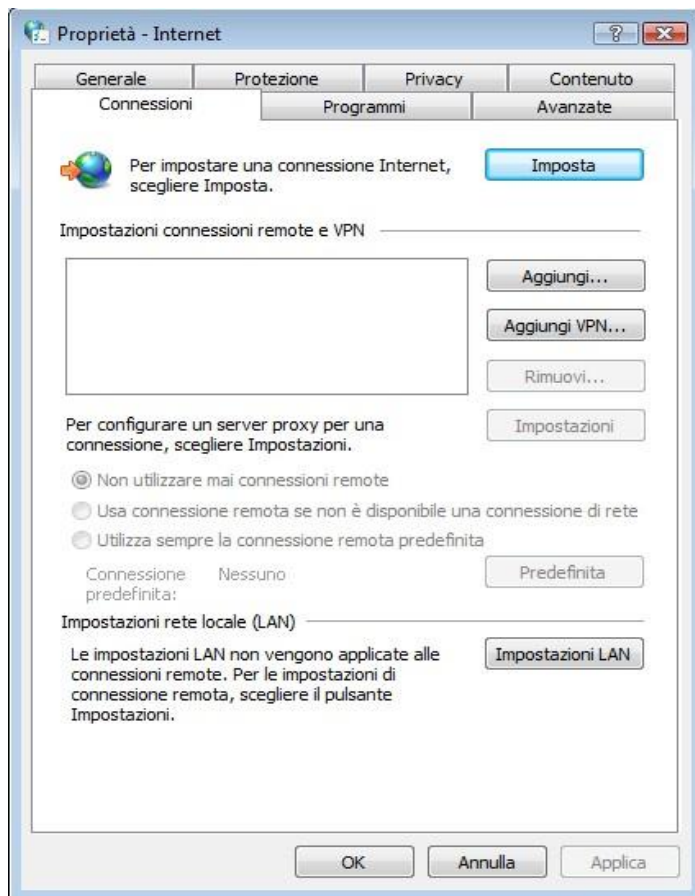
1. **Procedura di Reset del router (necessaria per riportare il router alle impostazioni di base) – pg.1**
  2. **Verifica delle impostazioni di Internet Explorer e della scheda di rete del PC (necessarie per permettere al PC di comunicare con il router nel modo corretto) – pg.1**
  3. **Procedura di configurazione del router – semi automatica – pg.7**
  4. **Procedura di configurazione del router – manuale (da utilizzare nel caso in cui il router non riuscisse a determinare in modo automatico le caratteristiche della linea ADSL) – pg.12**
  5. **Configurazione della connettività Wireless – pg.18**
  6. **Associare il proprio PC alla rete Wireless – pg.21**
- 
- 1) **Procedura di reset del prodotto (Attenzione: la procedura di reset cancella qualsiasi impostazione abbiate precedentemente configurato nel router)**
    - a) Scollegare il router dalla linea ADSL, dal PC e dall'alimentazione.
    - b) Collegare esclusivamente l'alimentazione e attendere un minuto.
    - c) Premere contemporaneamente i pulsanti Wireless On/Off e WPS presenti sul lato del prodotto fino a quando il led del power lampeggerà tre volte diventando rosso, a questo punto lasciate i pulsanti e aspettate che il led power torni ad essere verde.
  - 2) **Verifica delle impostazioni di Internet Explorer e della scheda di rete del PC**
    - a) Chiudere tutte le applicazioni eventualmente aperte sul PC ed accedere al pannello di controllo di Windows. Quindi, eseguire un doppio click su "Opzioni Internet"



- b) Premere in sequenza: “Pagina Vuota” – “Applica” – “Elimina” – “Elimina tutto” – Selezionare Elimina Anche file e impostazioni memorizzati dai componenti aggiuntivi - “SI” – “Impostazioni” – “Automaticamente” – OK.



- c) Ora premere in alto “Connessioni” (la videata che appare sarà simile alla seguente) . Selezionare e rimuovere le eventuali connessioni che appaiono nel rettangolo “Impostazioni connessioni Remote e VPN”.

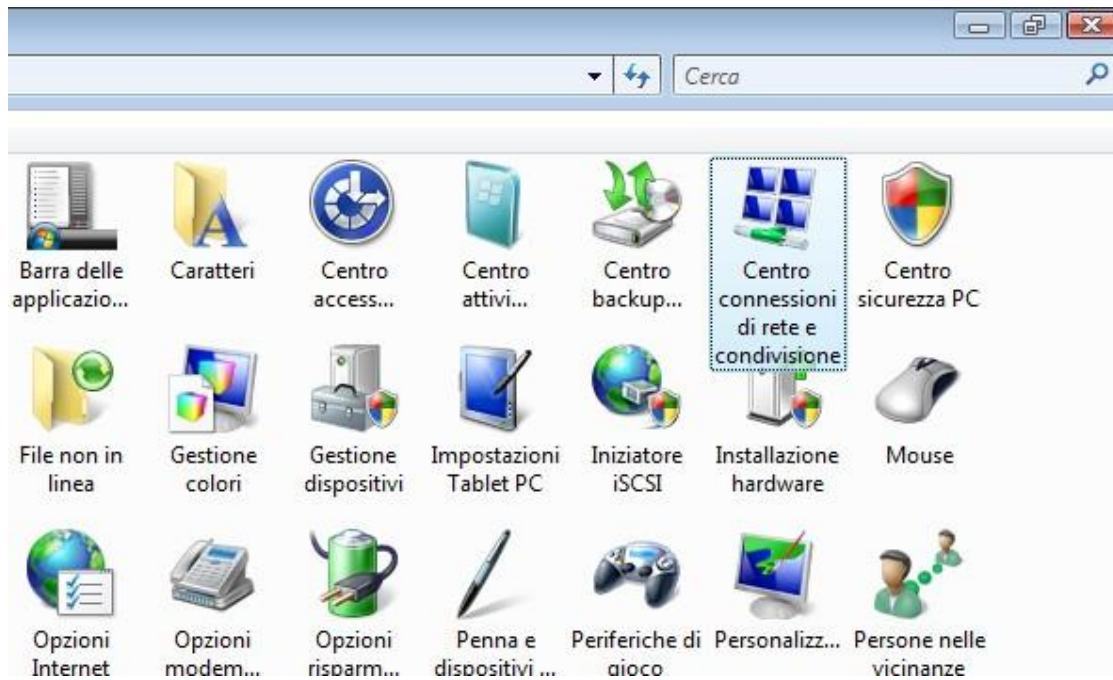


- d) Premere “Impostazioni LAN” e verificare che la schermata che appare sia come la seguente videata:

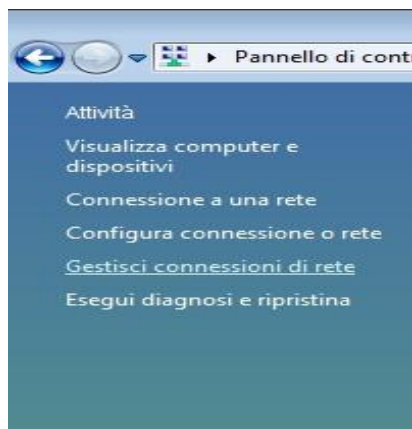


- e) Premere OK e ancora OK.

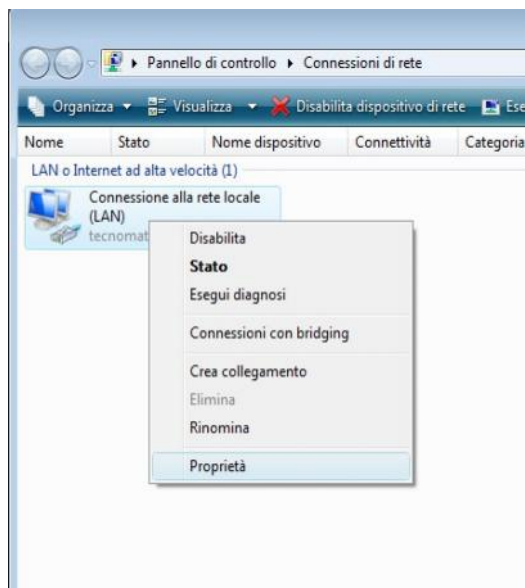
f) Tornare al pannello di controllo ed eseguire doppio click su "Connessioni di rete"



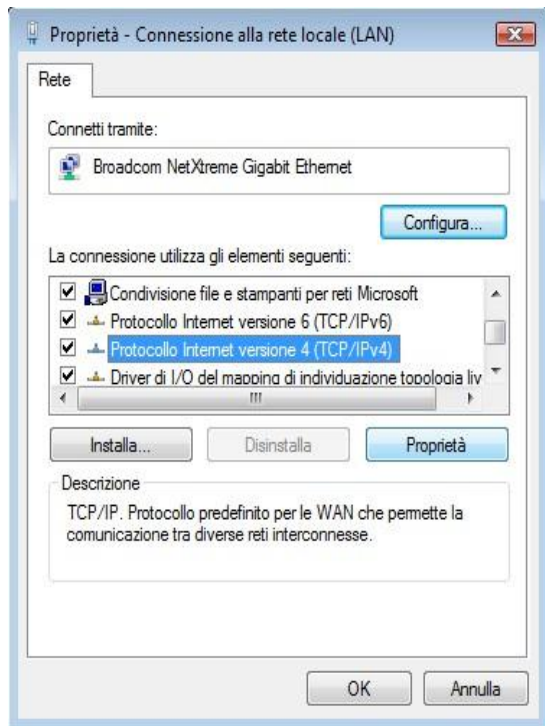
g) Cliccare sulla sinistra su "Gestisce connessione di rete":



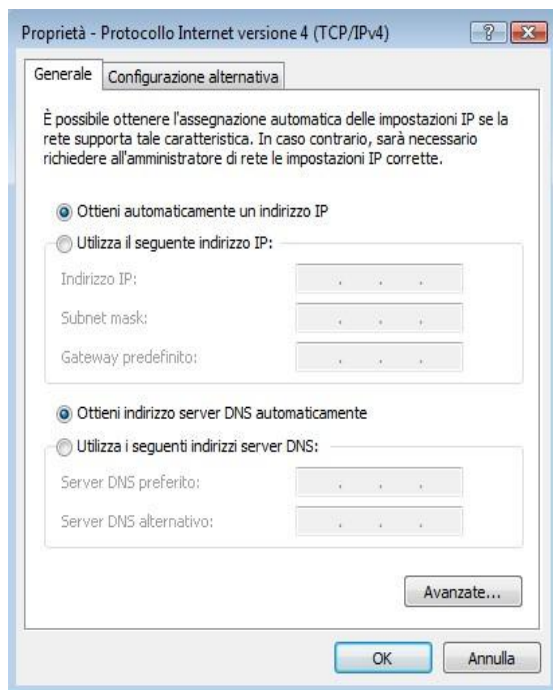
h) Cliccare con il tasto destro su "Connessione a la rete Locale LAN" e scegliere Proprietà:



- i) Selezionare “Protocollo Internet Versione 4(TCP\Ipv4)” e premere Proprietà



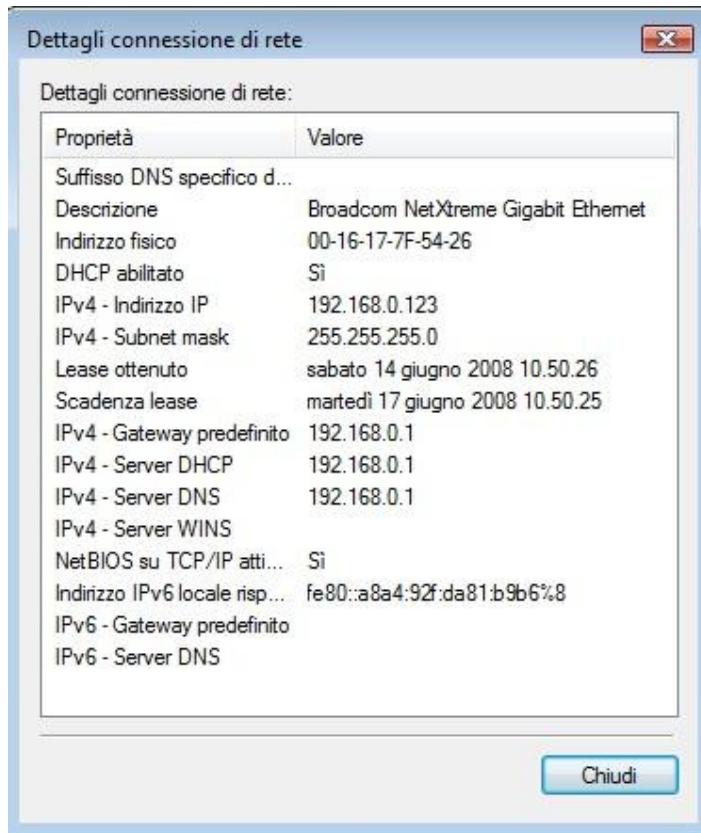
- j) Verificare che la schermata che appare sia come la seguente. Premere OK – OK (o chiudi) per tornare alle “Connessioni di rete”



- k) Collegare il cavo ADSL al router (non utilizzare un cavo telefonico più lungo di 2 metri) e il PC al router tramite il cavo LAN ed attendere 20 secondi.



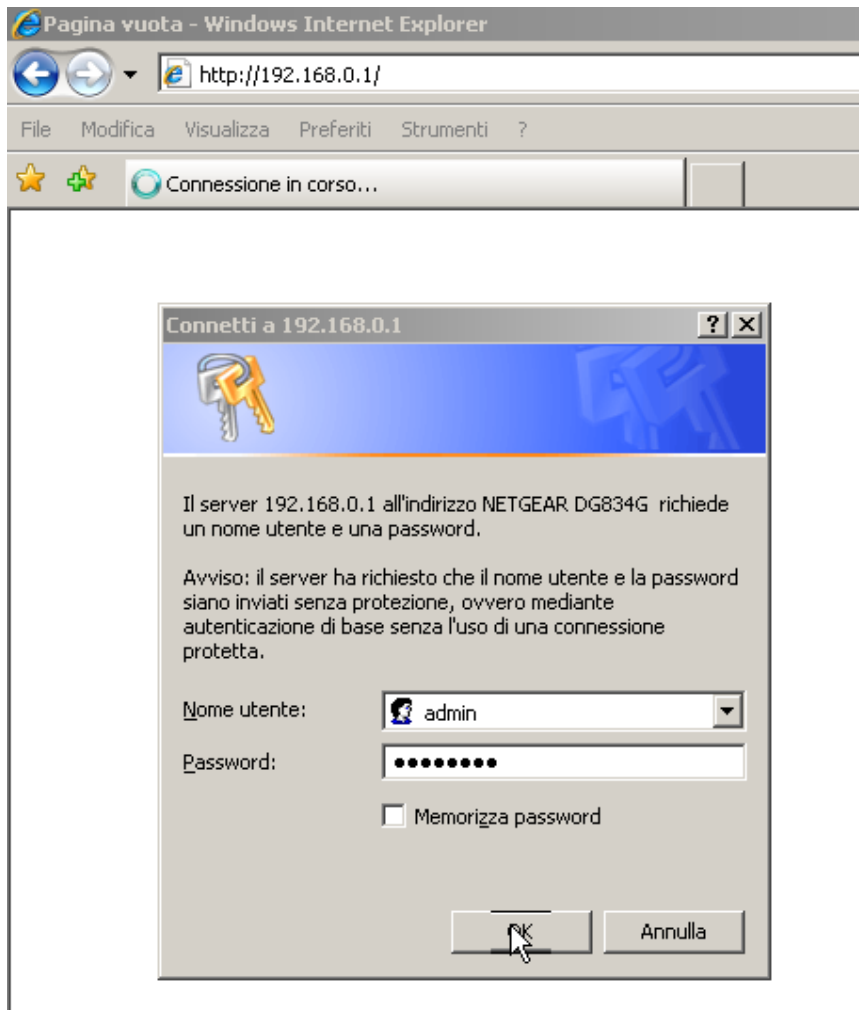
- l) Cliccare con il tasto destro su “Connessione alla rete Locale LAN” e scegliere “Stato”. Scegliere “Dettagli” e verificare che la schermata che appare sia simile alla seguente:



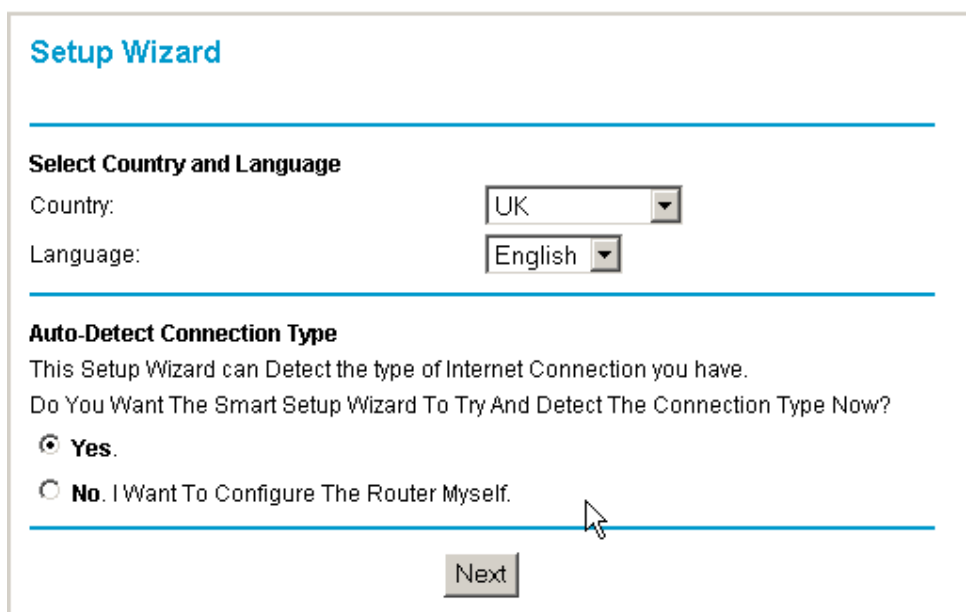
- m) Premere “chiudi”.
- n) A questo punto il router e il PC sono in grado di comunicare tra loro. Nel caso così non fosse, spegnere il router, spegnere il PC, accendere il router, accendere il PC e verificare nuovamente; altrimenti, proseguire.

### 3) Procedura di configurazione del router – semi automatica:

- Verificare che sul router, il LED che indica la presenza della linea ADSL sia acceso e di colore verde. Nel caso così non fosse, verificare che i filtri ADSL siano stati posizionati nel modo corretto.
- Aprire Internet Explorer, digitare l'indirizzo della pagina di configurazione del router 192.168.0.1, inserire nome utente e password (quelle di default sono admin e password) e premere OK.



- Comparirà una videata simile alla seguente:



- d) Scegliere come Country "Italy", come Language "Italian" e attendere che la pagina si traduca in Italiano:

## Setup Wizard

### Seleziona paese e lingua

Paese:

Italy

Lingua:

Italiano

### Rileva automaticamente tipo di connessione

Questo Setup Wizard può rilevare il tipo di connessione Internet disponibile.

Provare a rilevare il tipo di connessione con lo Smart Setup Wizard?

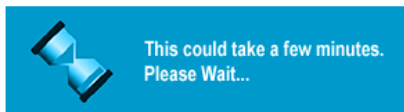
☒ Sì.

☐ No. Desidero configurare personalmente il router.

Avanti

- e) Quindi premere "Avanti" e attendere che il router identifichi il tipo di protocollo utilizzato dal Vostro Provider Internet.

## Setup Wizard



- f) In questa fase, il router cercherà di determinare in modo automatico le caratteristiche della vostra linea adsl. Quando richiesto, inserire il nome utente e la password che il Provider vi ha comunicato e premere "APPLICA". Nel nostro caso il router ha identificato una linea di tipo PPPOE e, il nome utente inserito è "aliceadsl" (nel caso questa informazione vi mancasse, contattate il Vostro Provider e fatevela comunicare).

## PPPoE

Accesso

aliceadsl

Password

••••••••

Applica

Annulla

Verifica



- g) Dopo qualche istante comparirà una schermata di riepilogo. Se alla voce Porta ADSL Indirizzo IP viene indicato un indirizzo (nel nostro caso 87.0.48.2), significa che il vostro router si è collegato con successo ad Internet. Se non fosse riportato alcun indirizzo IP (ad es. ---), attendete un minuto circa e poi premete sulla sinistra la voce “Stato del router” in modo da aggiornare la pagina e verificare se la connessione è stata stabilita. Potete quindi saltare al punto 3-m. In caso contrario procedete con il punto 3-h.

Stato del router	
<hr/>	
Nome account	
Versione firmware:	V3.01.31
<hr/>	
Porta ADSL	
Indirizzo MAC	00:0f:b5:7b:f0:9b
Indirizzo IP	87.0.48.2
Tipo di rete	PPPoE
Subnet mask IP	255.255.255.255
Indirizzo IP del gateway	192.168.100.1
Domain Name Server	85.37.17.15
	85.38.28.74
<hr/>	
Porta LAN	

- h) Se non fosse riportato alcun indirizzo IP (ad es. ---) significa che il router non è stato autenticato dal Provider. Nel la maggior parte dei casi questo accade perché:
- il nome utente o la password inseriti al punto 3-F sono stati digitati in modo scorretto > procedere con il punto 3-i
  - il nome utente o la password inseriti sono sbagliati > contattare il Provider e chiedere conferma dei dati di accesso
  - l'abbonamento ad Internet non è stato ancora attivato definitivamente (a volte succede che il Provider attivi la linea ADSL ma non le credenziali di accesso) > contattare il Provider e sollecitare l'attivazione dell'abbonamento ad Internet
- i) Sulla sinistra cliccare sulla voce “Impostazioni di base”

<ul style="list-style-type: none"> <li>• Installazione guidata</li> <li>• Aggiungi client WPS</li> </ul> <hr/> <b>Installazione</b> <ul style="list-style-type: none"> <li>• Impostazioni di base</li> <li>• Impostazioni ADSL</li> <li>• Impostazioni wireless</li> </ul> <b>Protezione</b> <ul style="list-style-type: none"> <li>• Registri</li> <li>• Blocco di siti</li> <li>• Regole firewall</li> <li>• Servizi</li> <li>• Programmazione</li> </ul>	Stato del router
	<hr/> Nome account Versione firmware: V1.1.1 <hr/> Porta ADSL Indirizzo MAC 00:1F:33:00:00:00 Indirizzo IP --- Tipo di rete PPPoA Subnet mask IP --- Indirizzo IP del gateway --- Domain Name Server --- <hr/> Porta LAN Indirizzo MAC 00:1F:33:00:00:00 Indirizzo IP 192.168.5 DHCP Off Subnet mask IP 255.255.2

- j) Riscrivere nei campi Accesso e Password il “nome utente” e la password forniti dal Prov ider.  
**LASCIARE INVARIATI TUTTI GLI ALTRI PARAMETRI!!**

### Impostazioni di base

La connessione Internet richiede un account di accesso?

- ☒ Sì  
☐ No

Incapsulamento

PPPoE (PPP over Ethernet)

Accesso

pippo@liberoflat

Password

.....

Nome servizio (se necessario)

Tempo di inattività (in minuti)

0

- k) Scorrere fino in fondo e premere sul pulsante “APPLICA”. Dopo qualche istante, la pagina si ricaricherà.

### Impostazioni di base

La connessione Internet richiede un account di accesso?

- ☒ Sì  
☐ No

Incapsulamento

PPPoE (PPP over Ethernet)

Accesso

pippo@liberoflat

Password

.....

Nome servizio (se necessario)

Tempo di inattività (in minuti)

0

Indirizzo IP Internet

- ☒ Caricamento dinamico da ISP  
☐ Utilizza indirizzo IP statico

Indirizzo IP

. . . .

Indirizzo Domain Name Server (DNS)

- ☒ Caricamento automatico da ISP  
☐ Utilizza questi server DNS

DNS primario

. . . .

DNS secondario

. . . .

NAT (Network Address Translation)

- ☒ Attiva ☐ Disattiva ☐ Disattiva firewall

Applica

Annulla

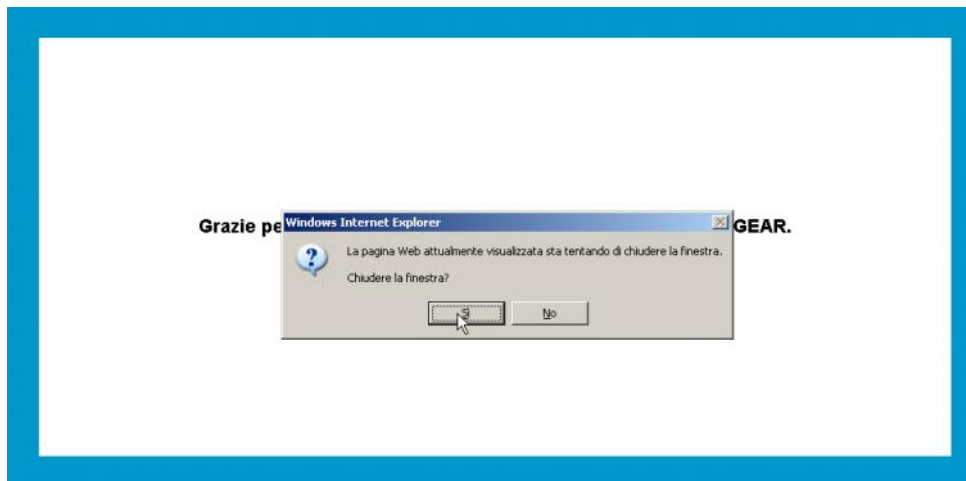
Verifica

- l) Attendere 20 secondi e premere sulla sinistra la voce “Stato del Router” per verificare se, come descritto nel punto 3-g, compare un indirizzo IP associato alla connessione ADSL (Porta ADSL – Indirizzo IP) e, quindi, proseguire. Se non comparisse ancora verificate i suggerimenti indicati al punto 3-h.

- m) Scorrere il menù di sinistra fino in fondo e premere sulla voce “Esci” (ma, a seconda della versione e della lingua potrebbe essere presente la voce “Disconnessione” o “Exit” o “Logout”).

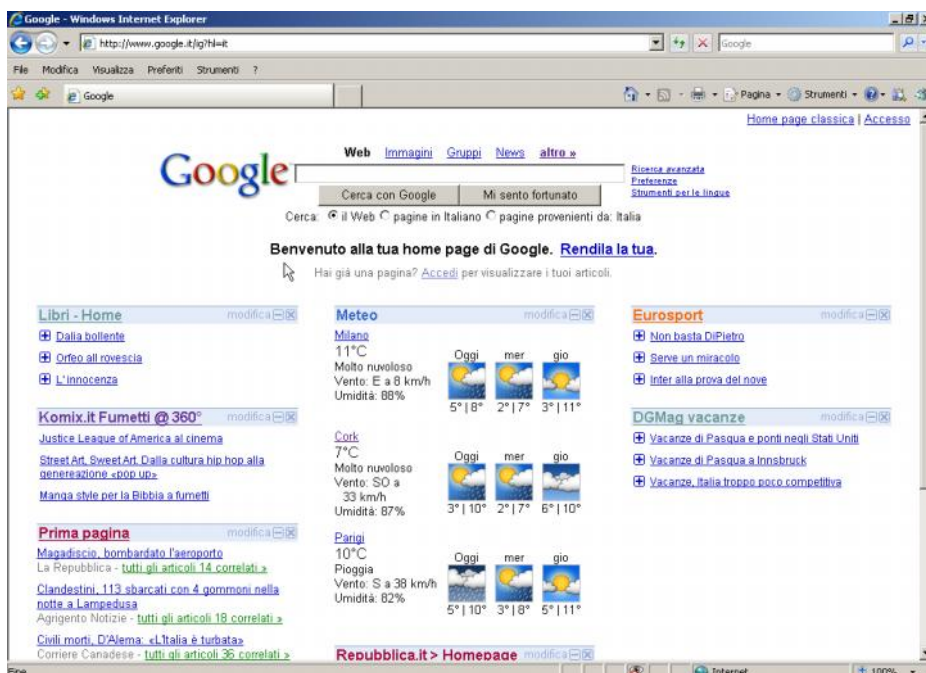


Apparirà una videata simile alla seguente. Premere SI.



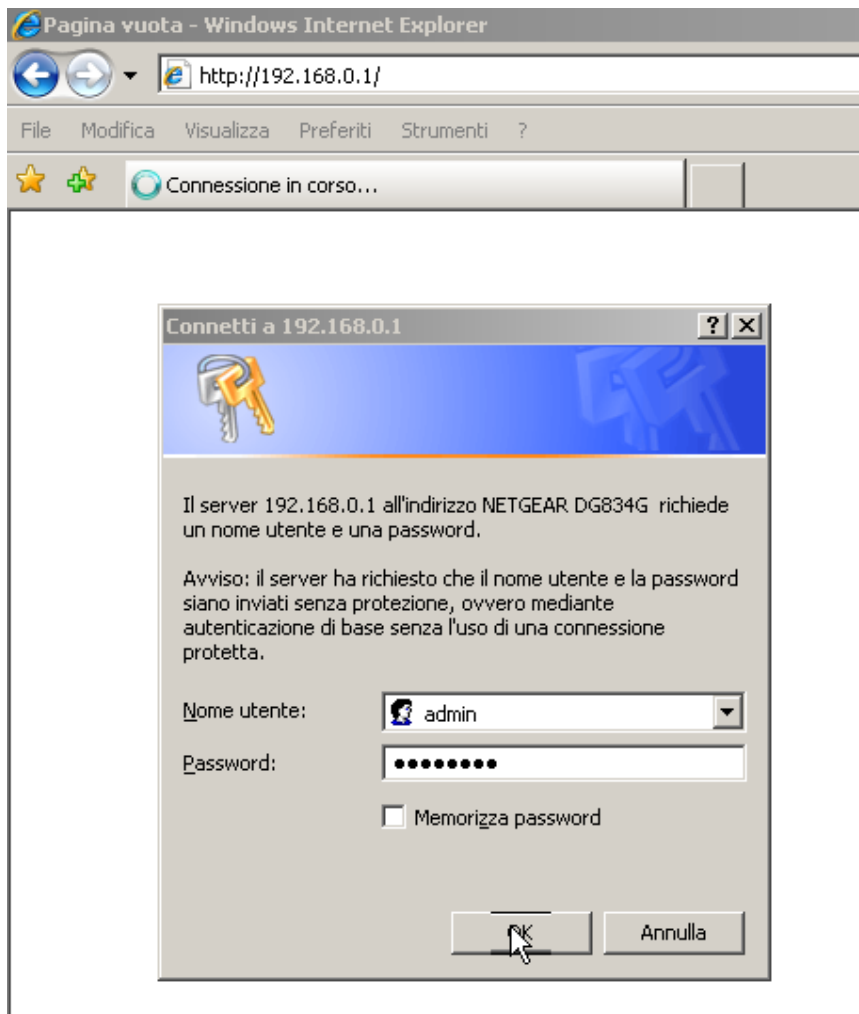
n)

Aprire nuovamente Internet Explorer e digitare un indirizzo qualunque per verificare la connessione ad Internet (ad es. [www.google.it](http://www.google.it)).



#### 4) Procedura di configurazione del router - manuale:

- a) Prima di procedere con la configurazione manuale è necessario conoscere in modo esatto le caratteristiche della propria linea ADSL. Contattate il provider per conoscere i seguenti parametri:
- Metodo di Incapsulamento (ad es. PPPOA, PPPOE, RFC1483 ecc...) \_\_\_\_\_
  - Metodo di moltiplicazione (ad es. LLC, VC) \_\_\_\_\_
  - Valore di VPI (un numero) \_\_\_\_\_
  - Valore di VCI (un numero) \_\_\_\_\_
  - "Nome utente" da utilizzare per stabilire la connessione internet \_\_\_\_\_
  - "Password" associata al precedente "nome utente" \_\_\_\_\_
- b) Verificare che sul router, il LED che indica la presenza della linea ADSL sia acceso e di colore verde. Nel caso così non fosse, verificare che i filtri ADSL siano stati posizionati nel modo corretto.
- c) Aprire Internet Explorer, digitare l'indirizzo della pagina di configurazione del router 192.168.0.1, inserire nome utente e password (quelle di default sono admin e password) e premere OK.



- d) Comparirà una videata simile alla seguente:

**Setup Wizard**

---

**Select Country and Language**

Country:

Language:

---

**Auto-Detect Connection Type**

This Setup Wizard can Detect the type of Internet Connection you have.  
Do You Want The Smart Setup Wizard To Try And Detect The Connection Type Now?

☒ **Yes.**

☐ **No.** I Want To Configure The Router Myself.

---

Next

- e) Scegliere come Country "Italy", come Language "Italian" e attendere che la pagina si traduca in Italiano . Quindi, selezionare "NO" e premere "Avanti".

**Setup Wizard**

---

**Seleziona paese e lingua**

Paese:

Lingua:

---

**Rileva automaticamente tipo di connessione**

Questo Setup Wizard può rilevare il tipo di connessione Internet disponibile.  
Provare a rilevare il tipo di connessione con lo Smart Setup Wizard?

☐ **Sì.**

☒ **No.** Desidero configurare personalmente il router.

---

Avanti

- f) Comparirà la schermata “Impostazioni di base”:

### Impostazioni di base

La connessione Internet richiede un account di accesso?

- ☒ Sì  
☐ No

Incapsulamento

Accesso

Password

Nome servizio (se necessario)

Tempo di inattività (in minuti)

Indirizzo IP Internet

- ☒ Caricamento dinamico da ISP  
☐ Utilizza indirizzo IP statico

Indirizzo IP

Indirizzo Domain Name Server (DNS)

- ☒ Caricamento automatico da ISP  
☐ Utilizza questi server DNS

DNS primario

DNS secondario

NAT (Network Address Translation)

Applica Annulla Verifica

- g) Selezionare:

La connessione Internet richiede un account di accesso?

- ☒ Sì  
☐ No

- h) Selezionare il metodo di incapsulamento e inserire il “nome utente” e la “password” che il Provider vi ha comunicato impostando 0 (zero) come “tempo di inattività”:

Incapsulamento

PPPoE (PPP over Ethernet)

Accesso

aliceadsl

Password

●●●●●●●●

Nome servizio (se necessario)

Tempo di inattività (in minuti)

0

o

Incapsulamento

PPPoA (PPP over ATM)

Accesso

aliceadsl

Password

●●●●●●●●

Tempo di inattività (in minuti)

0



- i) Selezionare “Caricamento dinamico da ISP” e “Caricamento automatico da ISP” e premere “Applica”:

---

Indirizzo IP Internet

☒ Caricamento dinamico da ISP

☐ Utilizza indirizzo IP statico

Indirizzo IP

---

Indirizzo Domain Name Server (DNS)

☒ Caricamento automatico da ISP

☐ Utilizza questi server DNS

DNS primario

DNS secondario

---

NAT (Network Address Translation)

---

Dopo qualche istante la pagina si ricaricherà mostrando le opzioni inserite.

- j) Sulla sinistra premere “Impostazioni ADSL”. Apparirà la schermata “Impostazioni ADSL”. Inserite i valori che il Provider vi ha comunicato e premete “Applica”. Nel nostro esempio il metodo di Multiplazione è VC, il valore di VPI è 8 e quello di VCI è 35.

## Impostazioni ADSL

---

Metodo di multiplazione

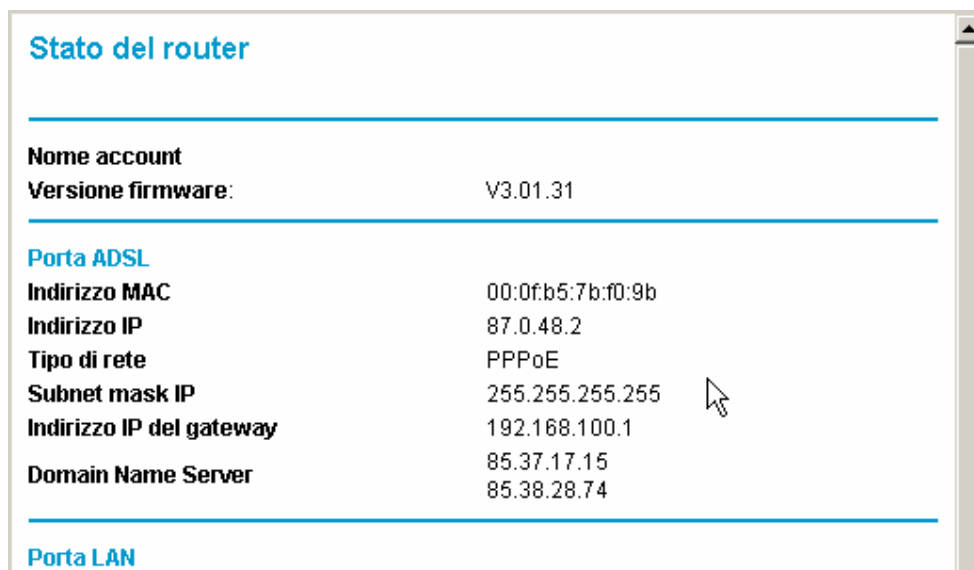
VPI

VCI

---

Dopo qualche istante la pagina si ricaricherà mostrando le opzioni inserite.

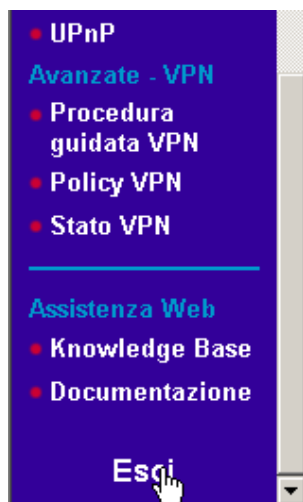
- k) Attendere 20 secondi e premere sulla sinistra la voce "Stato del Router". Dopo qualche istante comparirà una schermata di riepilogo. Se alla voce Porta ADSL Indirizzo IP viene indicato un indirizzo (nel nostro caso 87.0.48.2), significa che il vostro router si è collegato con successo ad Internet. Saltare al punto 4 -l.  
Se non fosse riportato alcun indirizzo IP (ad es. ---), attendete un minuto circa e poi premete sulla sinistra la voce "Stato del router" in modo da aggiornare la pagina e verificare se la connessione è stata stabilita.



<b>Stato del router</b>	
<hr/>	
<b>Nome account</b>	
<b>Versione firmware:</b>	V3.01.31
<hr/>	
<b>Porta ADSL</b>	
<b>Indirizzo MAC</b>	00:0f:b5:7b:f0:9b
<b>Indirizzo IP</b>	87.0.48.2
<b>Tipo di rete</b>	PPPoE
<b>Subnet mask IP</b>	255.255.255.255
<b>Indirizzo IP del gateway</b>	192.168.100.1
<b>Domain Name Server</b>	85.37.17.15
	85.38.28.74
<hr/>	
<b>Porta LAN</b>	

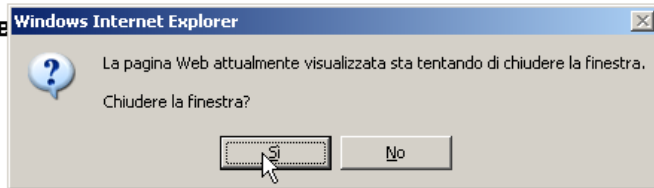
Se non fosse riportato alcun indirizzo IP (ad es. ---) significa che il router non è stato autenticato dal Provider. Nella maggior parte dei casi questo accade perché:

- il nome utente o la password o il metodi di Incapsulamento inseriti al punto 4 -h sono stati digitati in modo scorretto o sono errati > reinserirli o contattare il Provider per le opportune verifiche
  - il metodo di moltiplicazione, il valore di VPI o di VCI inseriti al punto 4-j sono stati digitati in modo scorretto o sono errati > reinserirli o contattare il Provider per le opportune verifiche
  - l'abbonamento ad Internet non è stato ancora attivato definitivamente (a volte succede che il Provider attivi la linea ADSL ma non le credenziali di accesso) > contattare il Provider e sollecitare l'attivazione dell'abbonamento ad Internet
- i) Scorrere il menù di sinistra fino in fondo e premere sulla voce "Esci" (ma, a seconda della versione e della lingua potrebbe essere presente la voce "Disconnessione" o "Exit" o "Logout").



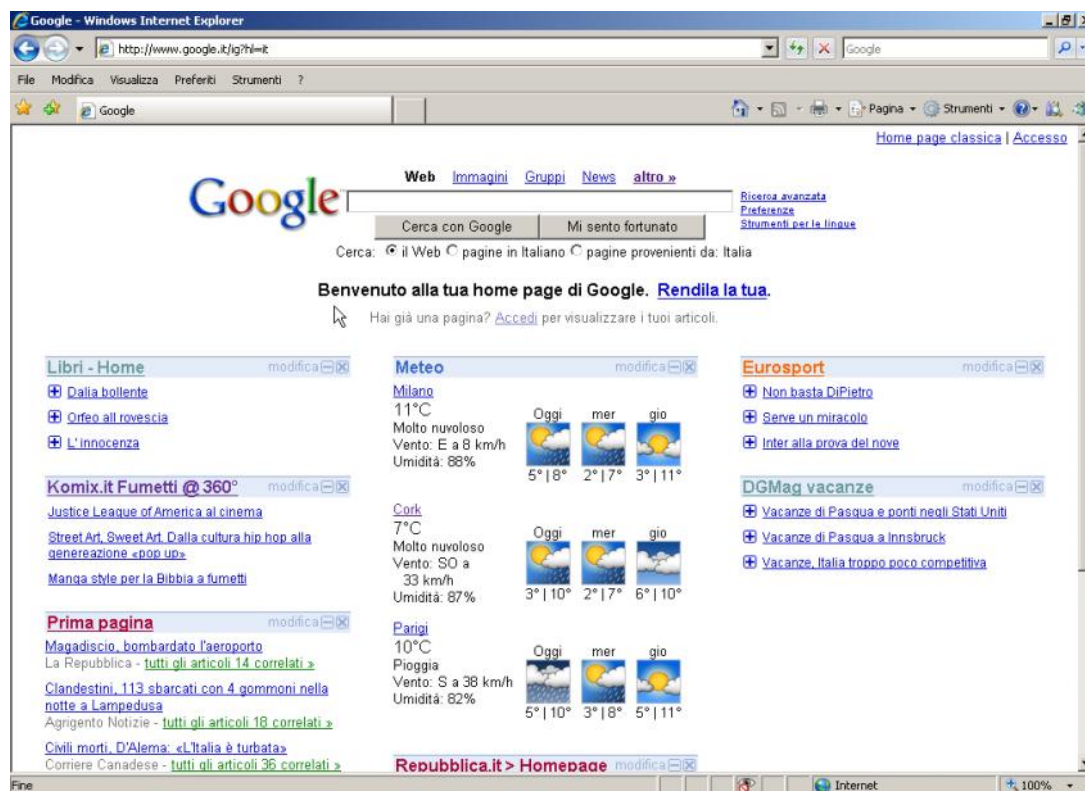
Apparirà una videata simile alla seguente. Premere SI.

Grazie pe



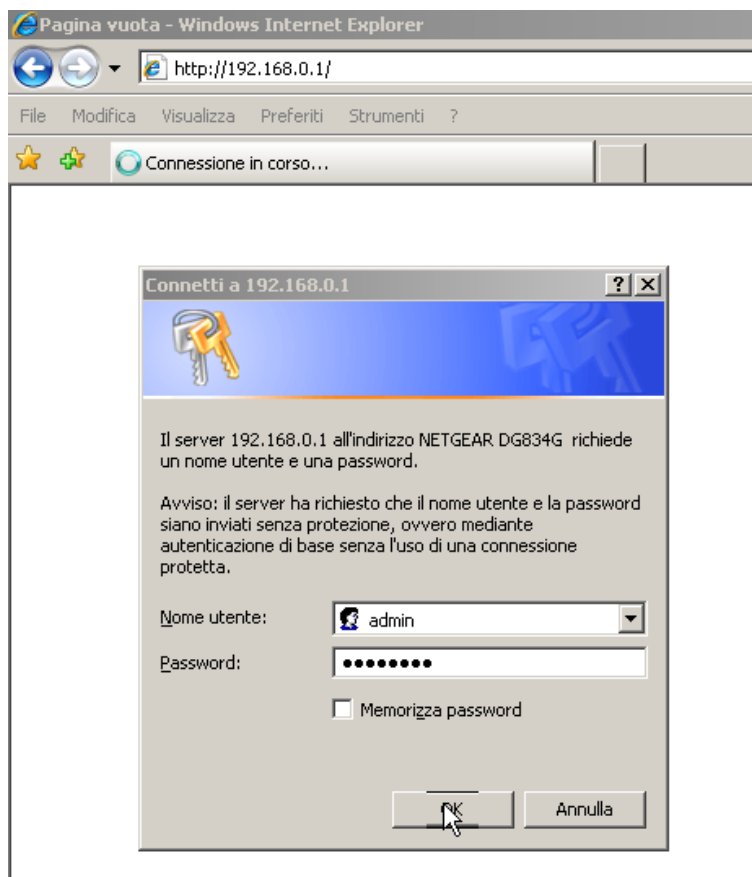
GEAR.

- j) Aprire nuovamente Internet Explorer e digitare un indirizzo qualunque per verificare la connessione ad Internet (ad es. [www.google.it](http://www.google.it)).

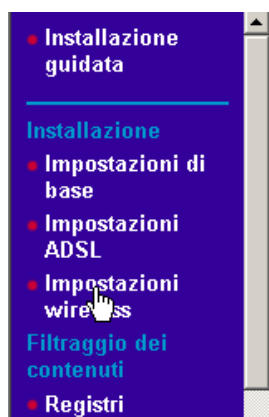


## 5) Configurazione della connettività Wireless.

- a) Accedere al Menù di configurazione del router: aprire Internet Explorer, digitare l'indirizzo della pagina di configurazione del router 192.168.0.1, inserire nome utente e password (quelle di default sono admin e password) e premere OK.



- b) Una volta entrati nel Menù di configurazione, cliccare a sinistra sulla voce "Impostazioni Wireless"



c) Apparirà una videata simile alla seguente:

**Impostazioni wireless**

DGN2000

**Rete wireless**

Nome (SSID): DGN2000

Area: Europa

Canale: 11

Modalità: Fino a 130 Mbps

**Access point wireless**

☒ Attiva

☒ Consenti trasmissione nome (SSID)

☐ Isolamento wireless

**Elenco accessi stazione wireless** Imposta elenco accessi

**Opzioni di protezione**

☒ Disattiva

☐ WEP (Wired Equivalent Privacy)

☐ WPA-PSK (Wi-Fi Protected Access Pre-Shared Key)

☐ WPA2-PSK (Wi-Fi Protected Access 2 Pre-Shared Key)

☐ Mista: WPA-PSK+WPA2-PSK

☐ WPA-802.1x

Salva Annulla

Applica

d) Modificare il parametro SSID (è il nome con cui verrà identificata la vostra rete wireless tra le altre eventualmente presenti) digitando un nome di fantasia come ad esempio "PIPPO", lasciare invariati gli altri parametri, scorrere fino in fondo e premere "APPLICA"

### Impostazioni wireless

#### Rete wireless

Nome (SSID): PIPPO

Area: Europa

Canale: 11

Modalità: g e b

Applica Annulla

Dopo qualche istante apparirà la schermata:

**Windows Internet Explorer**

?

Fare clic su [Salva] solo se si desidera aggiornare le impostazioni. Fare clic su [Applica] se si desidera attivare le nuove impostazioni.

Se si desidera impostare ulteriori SSID, fare clic su [Salva].

Se questo è l'unico SSID che si desidera modificare, fare clic su [Applica] per attivare le nuove impostazioni.

OK Annulla

Premere OK

Selezionare tra le “Opzioni di protezione” la voce “WPA -PSK”. Dopo qualche istante comparirà un'estensione della pagina che prima non era visibile.

---

#### Opzioni di protezione

- ☒ Disattiva
- ☐ WEP (Wired Equivalent Privacy)
- ☐ WPA-PSK (Wi-Fi Protected Access Pre-Shared Key)
- ☐ WPA2-PSK (Wi-Fi Protected Access 2 Pre-Shared Key)
- ☐ WPA-PSK+WPA2-PSK
- ☐ WPA-802.1x
- ☐ WPA2-802.1x
- ☐ WPA-802.1x+WPA2-802.1x

---

Applica

Annulla

---

#### Opzioni di protezione

- ☐ Disabilitato
- ☐ WEP
- ☒ WPA-PSK
- ☐ WPA2-PSK(Wi-Fi Protected Access 2 with Pre-Shared Key)
- ☐ WPA-PSK+WPA2-PSK
- ☐ WPA-802.1x
- ☐ WPA2-802.1x
- ☐ WPA-802.1x+WPA2-802.1x

---

#### Crittografia di protezione (WPA-PSK)

Chiave (8 e 63 caratteri)

---

Applica

Annulla

- e) Digitare all'interno del campo “Chiave” la propria data di nascita (per esteso e solo numeri) seguita da “00” e premere “Applica”. Ad esempio se si è nati il 12 maggio 1998 potrete digitare:

---

#### Crittografia di protezione (WPA-PSK)

Chiave (8 e 63 caratteri)

---

Applica

Annulla

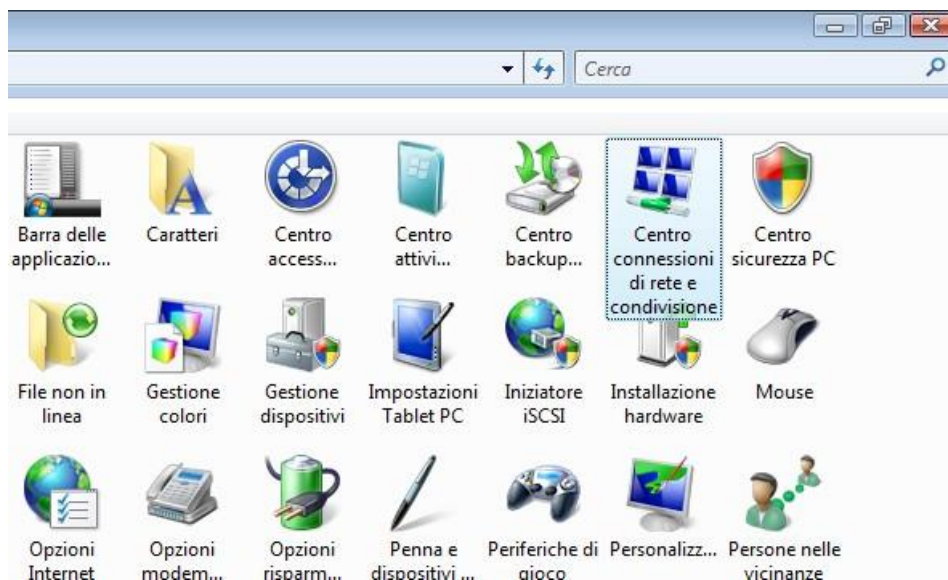
Attendere qualche istante: la schermata si ricaricherà mostrando i parametri inseriti.

La configurazione del router è completata. Seguire le istruzioni del punto 3m e procedere, quindi, con il punto 6.

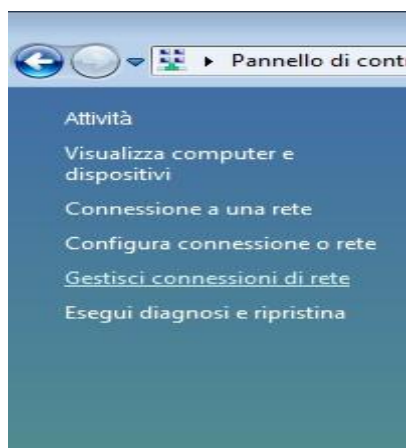


6) **Associare il proprio PC alla rete Wireless.**

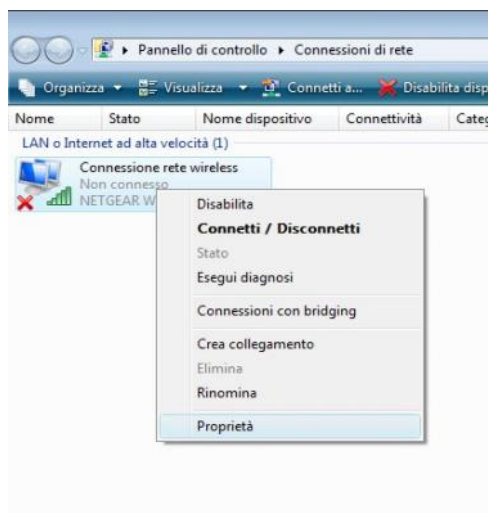
- a) Scollegare il cavo di rete dal Router e dal PC
- b) Aprire il pannello di controllo ed eseguire doppio click su “Centro Connessioni di rete e condivisione ”



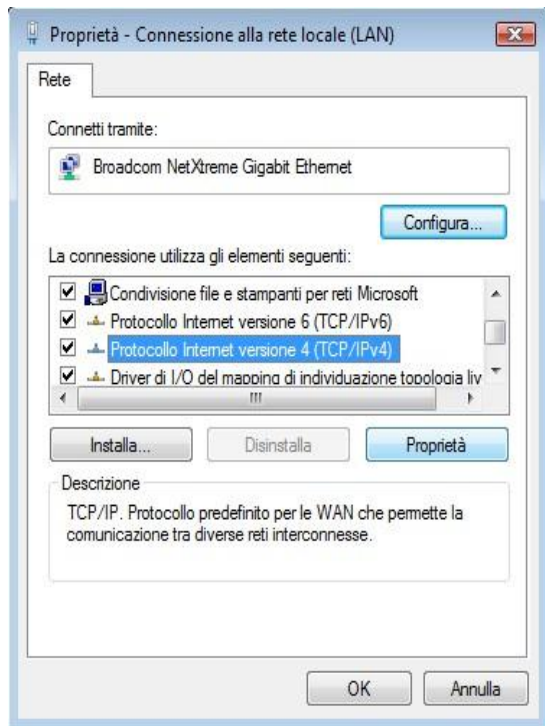
- c) Cliccare sulla sinistra su “Gestisce connessione di rete”:



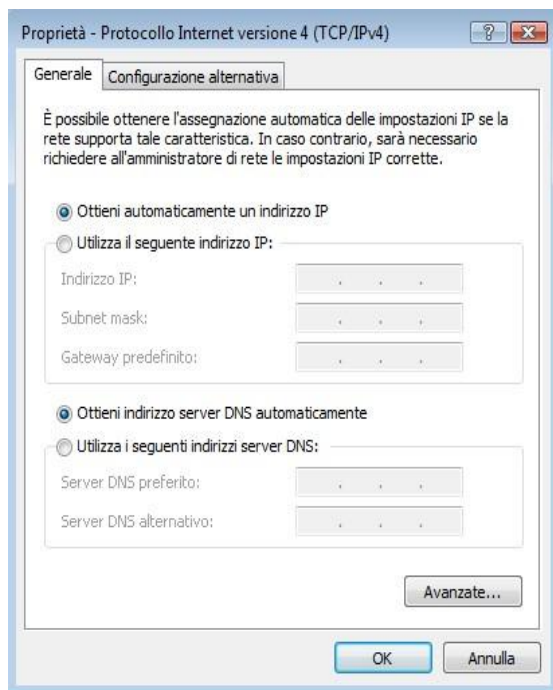
- d) Cliccare con il tasto destro su “Connessione rete wireless” e scegliere Proprietà:



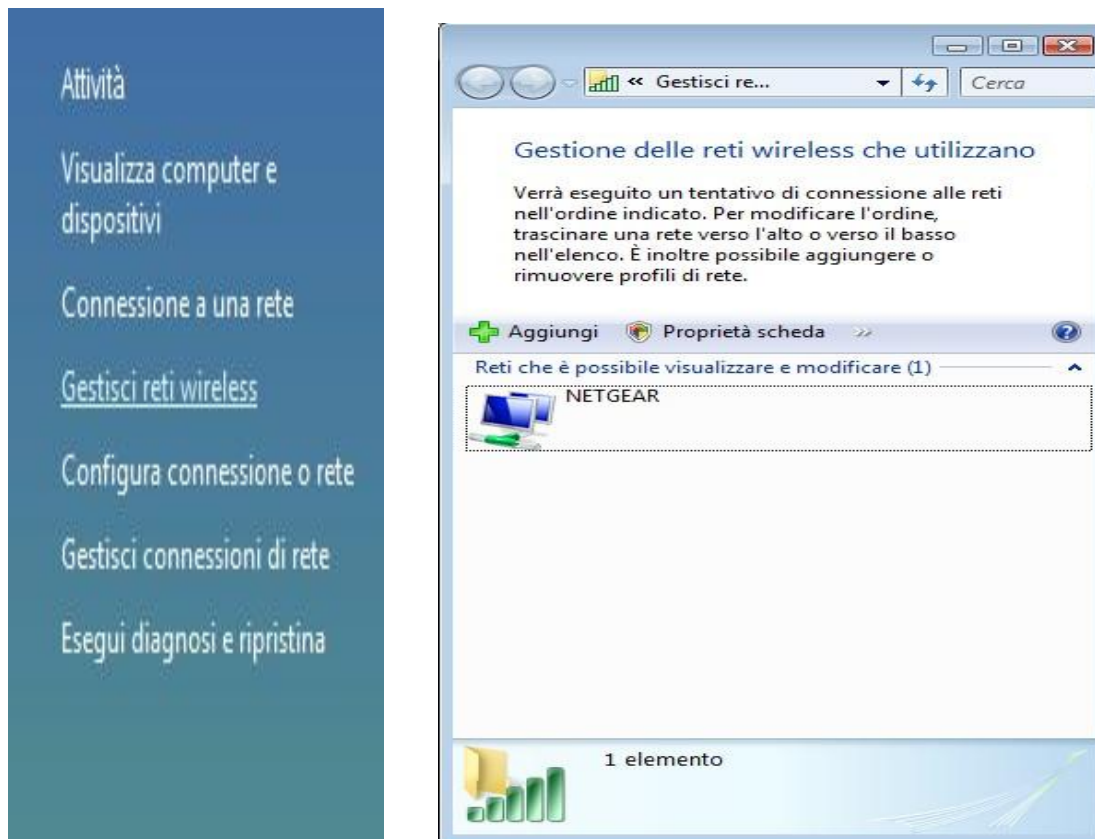
- e) Selezionare “Protocollo Internet Version 4(TCP\Ipv4)” e premere Proprietà



- f) Verificare che la schermata che appare sia come la seguente. Premere OK – OK (o chiudi) e torni al “Centro Connessioni di rete e condivisione”

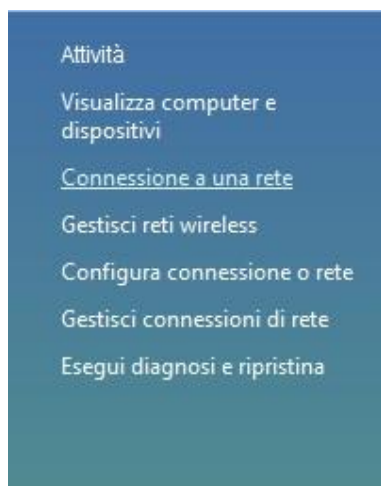


g) Selezionare il menù “Gestisci Reti Wireless”

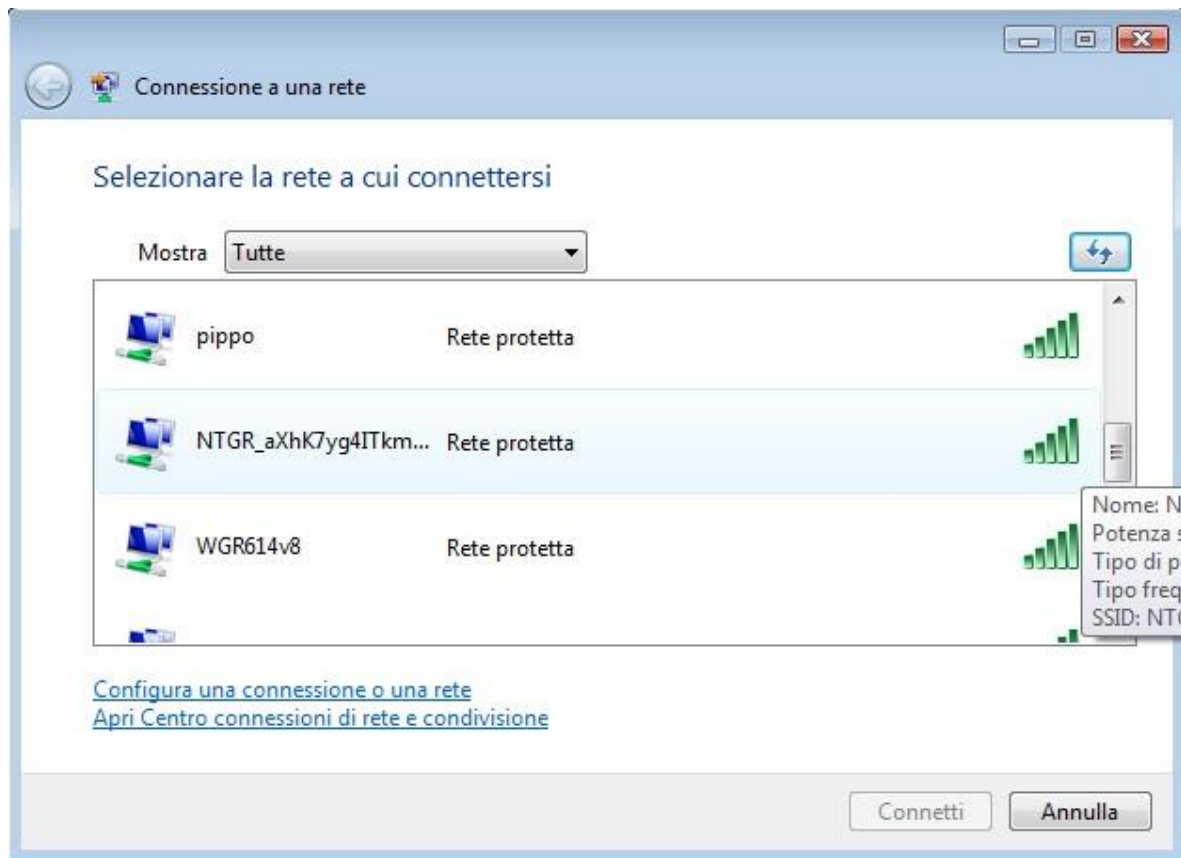


h) Nel caso in cui il rettangolo “Gestisci Reti wireless” sia vuoto, saltare al punto 6-i, altrimenti selezionare una ad una le reti presenti e rimuoverle. Una volta che il rettangolo “Gestisci Reti wireless” risulta vuoto, chiudere la schermata.

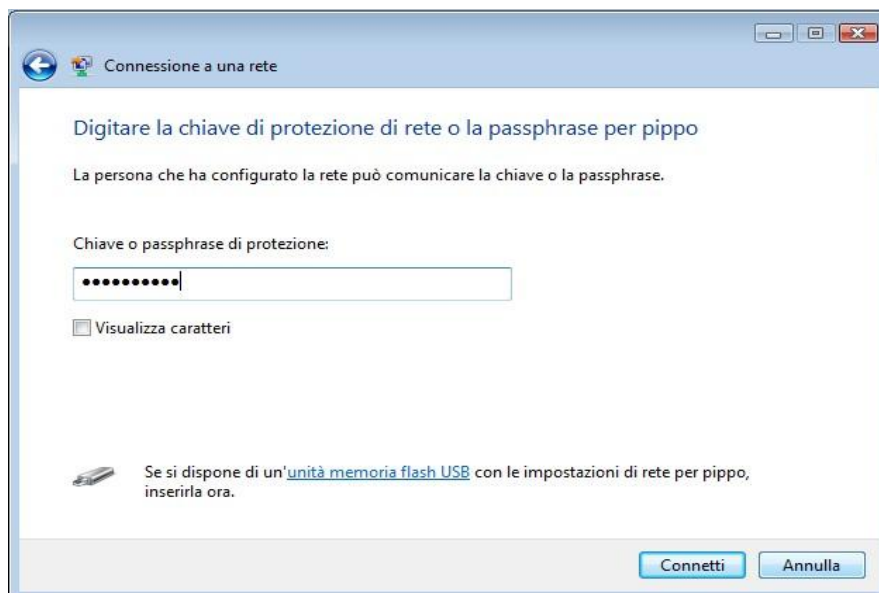
i) Premere sul pulsante “Connessione a una rete”



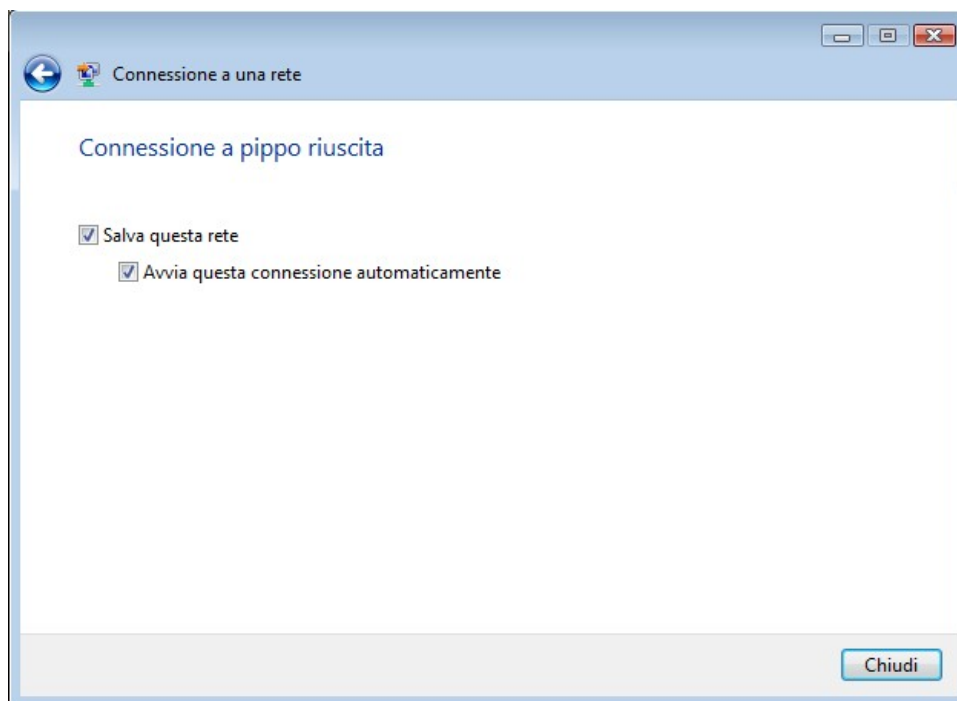
- j) Comparirà una videata simile alla seguente. Scegliere la propria rete senza fili (riconoscibile dal nome inserito al punto 5-d, nel nostro esempio “PIPPO”) e premere il pulsante “Connetti”



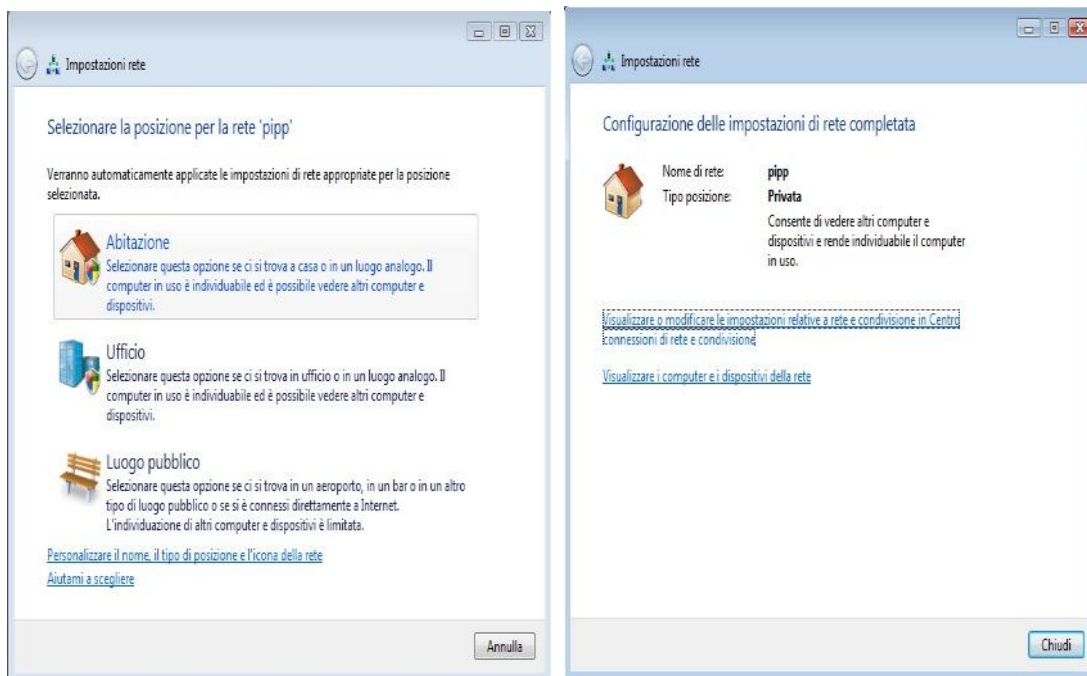
- k) Comparirà una videata simile alla seguente. Digitare nel campo “Chiave o passphrase di protezione” la password impostata al punto 5-f e premere il pulsante “Connetti”. Scegliere la propria rete senza fili (riconoscibile dal nome inserito al punto 5-d, nel nostro esempio “PIPPO”) e premere il pulsante “Connetti”



- l) Attendere qualche secondo: se tutto è stato fatto correttamente le comparirà la schermata seguente, scelga salva questa rete, avvia questa connessione automaticamente e poi preme chiudi:



- m) Attendere anche in questo caso qualche secondo: le apparirà una schermata simile alla seguente. Selezionare “Abitazione” e nella schermata successiva premere chiudi:



- n) Chiudere il Pannello “Centro Connessioni di rete e condivisione” cliccando sulla X in alto a destra e provare a navigare (punto 3-n)